

Opis techniczny i instrukcja obsługi



CAGE®
CAGE ONE

Pobierz instrukcję obsługi (plik PDF):
<https://teufelaudio.com/cage-one>

Teufel

Spis treści

Wprowadzenie	3
Informacje ogólne	4
Uwaga	4
Prawo zwrotu.....	4
Reklamacje.....	4
Dla bezpieczeństwa użytkownika.....	5
Prawidłowe użycie.....	5
Znaki towarowe	6
1. Zawartość opakowania.....	7
2. Omówienie produktu.....	8
2.1 Słuchawki Cage One	8
3. Rozpoczęcie użytkowania.....	9
3.1 Łączenie	9
3.2 Obsługa.....	9
4. Korzystanie ze słuchawek	10
5. Pielęgnacja i konserwacja	11
5.1 Wymiana nauszników.....	12
6. Rozwiązywanie problemów	13
7. Dane techniczne.....	14
8. Deklaracja zgodności.....	15

Wprowadzenie

Dziękujemy za zakup słuchawek gamingowych CAGE ONE, które zostały zaprojektowane tak, by zapewniać wyjątkowe doznania akustyczne dla graczy i osób pragnących wyposażyć swoje domowe biuro. Przed pierwszym użyciem słuchawek prosimy przeczytać niniejszą instrukcję; zawiera ona przydatne informacje, które ułatwią obsługę urządzenia.

Informacje ogólne

Uwaga

Informacje zawarte w niniejszym dokumencie mogą ulec zmianie bez uprzedniego powiadomienia, zaś Lautsprecher Teufel GmbH nie ponosi za nie odpowiedzialności.

Żadna część niniejszej publikacji nie może być powielana ani transmitowana elektronicznie lub mechanicznie, fotokopiuwana ani rejestrowana w jakikolwiek sposób bez uzyskania pisemnej zgody Lautsprecher Teufel GmbH.

© Lautsprecher Teufel GmbH

Wersja 1.0

Czerwiec 2022

Reklamacje

Na wypadek reklamacji, w celu złożenia i przetworzenia skargi, wymagany jest numer faktury. Numer faktury można znaleźć na paragonie (dołączonym do produktu) lub na dokumencie PDF potwierdzającym zamówienie.

Dziękujemy Państwu za okazane wsparcie!

Prawo zwrotu

Jeśli użytkownik zechce skorzystać z prawa do zwrotu, będzie musiał przesłać urządzenie w oryginalnym opakowaniu. Zwracane słuchawki przyjmujemy wyłącznie z oryginalnym opakowaniem. Słuchawki zwrócone bez oryginalnego opakowanie nie zostaną przyjęte.

Dla bezpieczeństwa użytkownika

Prawidłowe użycie

„Słuchawki gamingowe CAGE ONE” są zaprojektowane do odtwarzania dźwięku i głosu, które przesyłane są za pośrednictwem kabla. Słuchawek należy używać wyłącznie w sposób opisany w niniejszej instrukcji obsługi. Wykorzystanie słuchawek do innych celów będzie niezgodne z instrukcją i może skutkować uszkodzami materialnymi lub nawet obrażeniami ciała. Producent zrzeka się odpowiedzialności za szkody wywołane nieprawidłowym użyciem słuchawek. Słuchawki nadają się do użytku w domu.



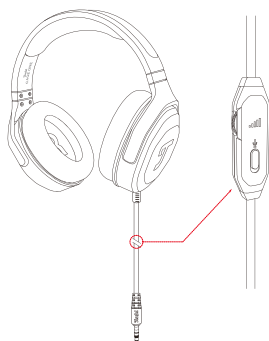
Przed rozpoczęciem korzystania ze słuchawek prosimy dokładnie zapoznać się z informacjami o bezpieczeństwie oraz z treścią niniejszej instrukcji. Jest to jedyny sposób, aby zapewnić bezpieczne i niezawodne działanie wszystkich funkcji. Instrukcję obsługi należy przechowywać w bezpiecznym miejscu, pamiętając o przekazaniu jej kolejnemu nabywcy słuchawek.

Znaki towarowe

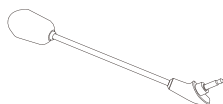
© Wszystkie znaki towarowe stanowią własność odpowiednich właścicieli.

1. Zawartość opakowania

Prosimy ostrożnie rozpakować urządzenie, aby sprawdzić, czy wszystkie elementy zestawu są dostępne. Jeśli brakuje elementów lub są one uszkodzone, nie należy używać słuchawek i skontaktować się ze sprzedawcą lub działem obsługi klienta.



Słuchawki gamingowe
Z kablem audio i zdalnym sterowania



1 x Ramię mikrofonu



2 x Osłona mikrofonu (jedna zamocowana na ramieniu mikrofonu)



1 x Kabel rozdzielający

2. Omówienie produktu

2.1 Słuchawki Cage One



„Słuchawki CAGE ONE” składają się z następujących elementów:

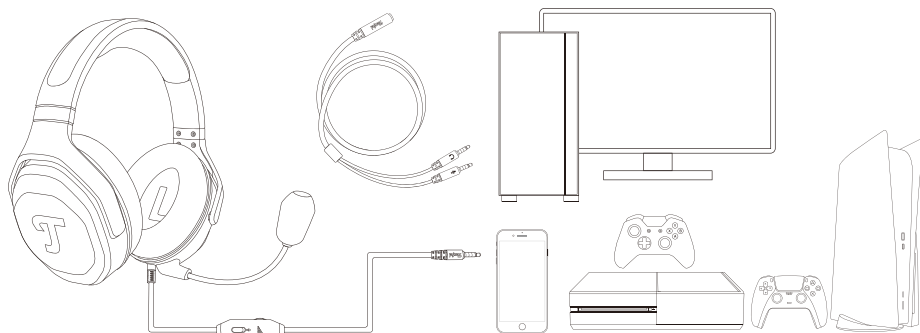
- 1 Słuchawki gamingowe
- 2 Ramię mikrofonu
- 3 Analogowe pokrętło regulacji głośności
- 4 Przełącznik wyciszenia mikrofonu
- 5 Osłona mikrofonu
- 6 Kabel rozdzielający

Uwaga: Akcesoria znajdują się pod słuchawkami.

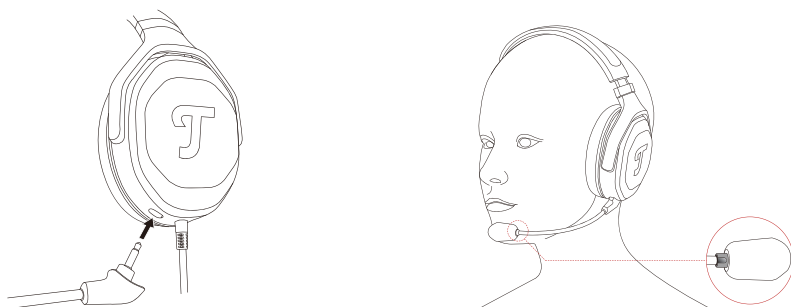
3. Rozpoczęcie użytkowania

3.1 Łączenie

- 1 Podłącz 3,5 mm wtyk słuchawek do kontrolera, smartfona lub komputera PC. Wskazówka: W przypadku niektórych komputerów PC wymagany jest dostarczony kabel rozdzielający, aby rozdzielić sygnał mikrofonu i wyjścia liniowego.



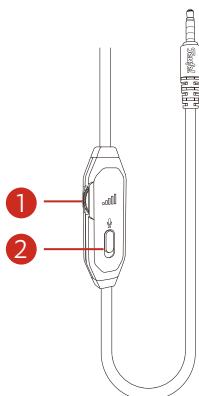
- 2 Podłącz mikrofon do złącza jack mikrofonu. Aby włożyć mikrofon, upewnij się, że małe wcięcia prowadzące są równo ustawione. Na wewnętrznej części ramienia mikrofonu z wysięgnikiem znajduje się mały rowek z błyszczącym wykończeniem. Aby uzyskać optymalny stosunek sygnału do szumu, mikrofon należy skierować w stronę ust, w odległości od 2 do 4 cm.



3.2 Obsługa

Nałóż słuchawki w taki sposób, aby oba uszy były pewnie przykryte. W razie potrzeby dostosuj długość pałąka do rozmiaru głowy.

4. Korzystanie ze słuchawek



- 1 Analogowe pokrętko regulacji głośności: Obrócić pokrętko do góry, aby zwiększyć poziom głośności lub w dół, aby zmniejszyć poziom głośności.
- 2 Przełącznik wyciszenia mikrofonu: Naciśnij przycisk w dół, aby wyciszyć mikrofon lub w górę, aby wyłączyć wyciszenie mikrofonu.

5. Pielęgnacja i konserwacja

Słuchawki mogą wymagać okresowego czyszczenia.

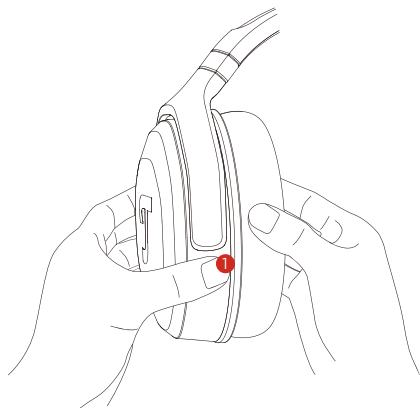
Element	Procedura czyszczenia
Nauszniki i osłona mikrofonu	Nauszniki czyścić łagodnym detergentem. Zdejmij osłonę z mikrofonu i oczyść go wodą z łagodnym detergentem. Uwaga: Przed podłączeniem do słuchawek i zamocowaniem dokładnie przepłucz i osusz osłonę mikrofonu. Podczas demontażu i montażu osłony mikrofonu nie używaj siły.
Pałak	Oczyść suchym, miękkim bawełnianym wacikiem lub jego odpowiednikiem. Uwaga: Nie należy pod żadnym pozorem stosować agresywnych środków czyszczących, ponieważ mogłyby uszkodzić delikatną powierzchnię.

Warunki środowiskowe

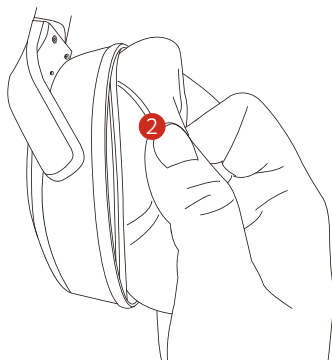
Zakres temperatury roboczej musi wynosić od 0°C do 45°C.

Zakres temperatury przechowywania musi wynosić od -20°C do 65°C.

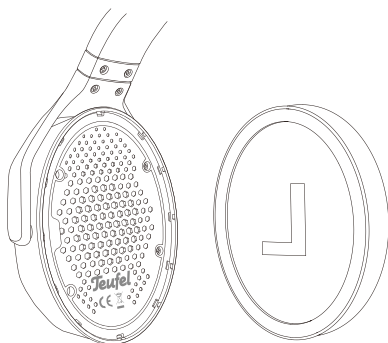
5.1 Wymiana nauszników



Podczas wymiany mocno przytrzymaj słuchawki (1) jedną ręką.



Chwyć skórzaną część nauszника (2) i ściągnij ją pod kątem.




Powyżej pokazano 12 krawędzi z tworzywa. Wsuń nausznik pod 3-5 krawędzi z tworzywa, a następnie wsuń pozostałą część nauszника.

6. Rozwiązywanie problemów

Jeśli pojawią się problemy dotyczące słuchawek, patrz poniższa tabela, aby znaleźć rozwiązania na typowe problemy według ich oznak. Jeśli

nadal nie udaje się rozwiązać problemu, skontaktuj się z działem obsługi klienta Teufel.

Problem	Możliwa przyczyna	Rozwiązanie
Brak odtwarzanego dźwięku.	Kabel z 3,5 mm wtykiem nie jest prawidłowo podłączony.	Prawidłowo podłącz 3,5 mm wtyk do urządzenia.
	Głośność jest ustawiona zbyt nisko.	Zwiększ głośność komputera, konsoli do gier lub zestawu słuchawkowego.
Brak odtwarzania głosu.	Przełącznik mikrofonu jest w nieprawidłowym położeniu.	Ustaw przełącznik mikrofonu w położeniu  , aby włączyć mikrofon.
Niezrozumiała mowa.	Mikrofon kierunkowy nie jest skierowany w stronę ust użytkownika.	Użyć rowka z połyskiem na ramieniu mikrofonu, aby ustawić przednią część mikrofonu w stronę ust.
Słaby dźwięk basu.	Nauszniki zostały nieprawidłowo zamocowane. W niektórych przypadkach niewielkie plastikowe krawędzie nie dociskają dobrze całego nauszniaka.	Sprawdź cały nausznik i dobrze go dociśnij tak, aby każda z 12 krawędzi była prawidłowo zamocowana.

7. Dane techniczne

Rozmiar przetwornika:	Ø40 mm pełnozakresowy
Moc maksymalna:	50 mW
Impedancja:	24 Ω +/-15% @ 1 kHz
Czułość mikrofonu:	-45 dB (+/- 3,0 dB) @ 94 dB SPL, 1 kHz
Pasma przenoszenia:	20 Hz – 20 kHz

Pozostałe dane techniczne można znaleźć na naszej stronie.

Zastrzegamy sobie prawo do zmiany danych technicznych!

8. Deklaracja zgodności

CE To urządzenie spełnia odpowiednie krajowe i europejskie wytyczne. Potwierdzają to oznakowanie CE. Poniżej znajdują się łącza do pobrania deklaracji zgodności CE:

www.teufel.de/konformtaetserklaerungen

www.teufelaudio.com/declaration-of-conformity

Teufel

W razie pytań, sugestii lub skarg prosimy o kontakt z naszym działem obsługi klienta:

Adresse anpassen:

Lautsprecher Teufel GmbH

Bikini Berlin

Budapester Str. 44 add line feed

10787 Berlin (Germany)

www.teufelaudio.com

www.teufel.de

www.teufel.ch

www.teufelaudio.at

www.teufelaudio.nl

www.teufelaudio.be

www.teufelaudio.fr

www.teufelaudio.pl

www.teufelaudio.it

www.teufelaudio.es

Telefon:

Deutschland: +49 (0)30 217 84 217

Österreich: +43 12 05 22 3

Schweiz: +41 43 50 84 08 3

International: 0800 400 300 20

Fax: +49 (0) 30 / 300 930 930

Online-Support:

www.teufelaudio.com/service

www.teufel.de/service

Kontaktformular:

www.teufel.de/kontakt

Contact:

www.teufelaudio.com/contact

Producent nie ponosi żadnej odpowiedzialności za poprawność informacji zawartych w niniejszej publikacji.

Zastrzega się prawo do zmian technicznych oraz błędów typograficznych i innych.