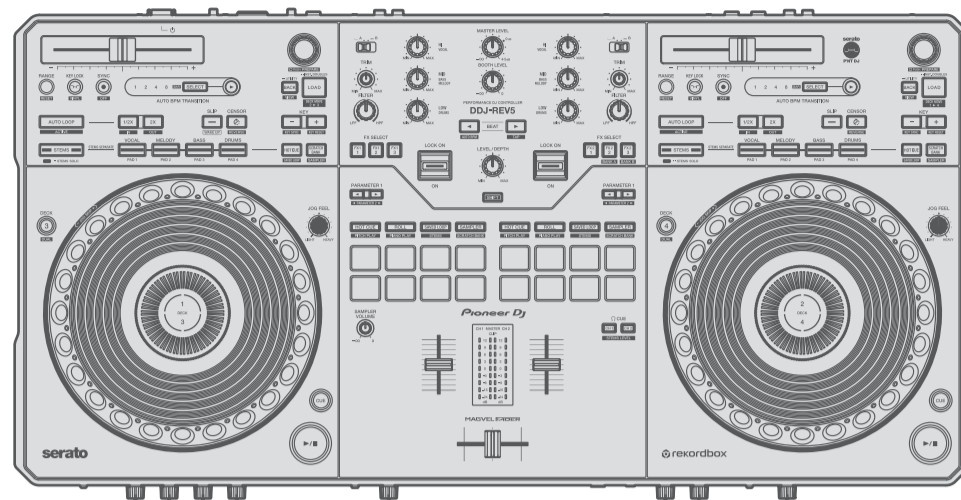




pioneerdj.com/support/

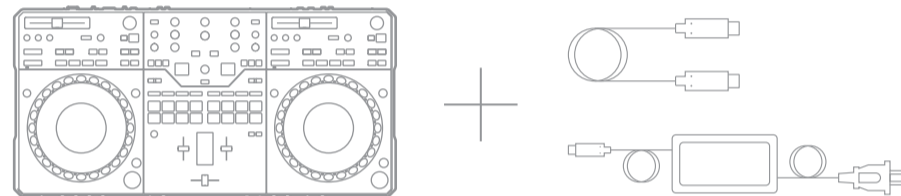
Instruction manuals and product support
 Manuels d' instructions et assistance du produit
 Bedienungsanleitungen und Produktsupport
 Manuali di istruzioni e assistenza ai prodotti
 Handleidingen en productondersteuning
 Manuales de instrucciones y soporte de productos
 Manuais de instruções e suporte de produtos
 Руководство по эксплуатации и поддержка продуктов
 取扱説明書とサポート



DDJ-REV5

Quick Start Guide

Guide de démarrage rapide / Kurzanleitung /
 Guida di avvio veloce / Snelstartgids /
 Guía de inicio rápido / Guia de início rápido /
 Краткое руководство пользователя /
 クイックスタートガイド



Serato DJ Pro is a registered trademark of Serato Limited. | rekordbox™ is a trademark or registered trademark of AlphaTheta Corporation. | Other product, technology and company names, etc. mentioned herein are trademarks or registered trademarks of their respective owners.

Serato DJ Pro est une marque déposée de Serato Limited. | rekordbox™ est une marque commerciale ou une marque déposée de AlphaTheta Corporation. | Les autres noms de produits, de technologies, de sociétés, etc., mentionnés ici sont des marques commerciales ou des marques déposées de leurs détenteurs respectifs.

Serato DJ Pro ist eine eingetragene Marke von Serato Limited. | rekordbox™ ist eine Marke oder eingetragene Marke der AlphaTheta Corporation. | Andere hier erwähnten Produkt-, Technologie- und Firmennamen usw. sind Marken oder eingetragene Marken der jeweiligen Eigentümer.

Serato DJ Pro è un marchio registrato di Serato Limited. | rekordbox™ è un marchio o un marchio registrato di AlphaTheta Corporation. | Gli altri nomi di prodotti, tecnologia, aziende, ecc. menzionati sono marchi di fabbrica o marchi di fabbrica depositati dei rispettivi proprietari.

Serato DJ Pro is een geregistreerd handelsmerk van Serato Limited. | rekordbox™ is een handelsmerk of geregistreerd handelsmerk van AlphaTheta Corporation. | Andere namen van producten, technologieën en bedrijven e.d. die in dit document worden vermeld, zijn handelsmerken of gedeponeerde handelsmerken van hun respectieve eigenaars.

Serato DJ Pro es una marca comercial registrada de Serato Limited. | rekordbox™ es una marca comercial o marca comercial registrada de AlphaTheta Corporation. | Otros nombres de productos, tecnología y empresas, etc. mencionados aquí son marcas comerciales o marcas registradas de sus respectivos propietarios.

Serato DJ Pro é uma marca comercial registrada da Serato Limited. | rekordbox™ é uma marca comercial registrada da AlphaTheta Corporation. | Outros nomes de produtos, tecnologias e empresas aqui mencionados são marcas comerciais ou marcas comerciais registradas dos seus respetivos proprietários.

Serato DJ Pro я является зарегистрированной торговой маркой Serato Limited. | rekordbox™ является торговой маркой или зарегистрированной торговой маркой AlphaTheta Corporation. | Указанные здесь названия компаний, технологий и изделий являются товарными знаками или зарегистрированными товарными знаками соответствующих владельцев.

Serato DJ ProはSerato Limited社の登録商標です。| rekordbox™は、AlphaTheta株式会社の商標または登録商標です。| その他記載されている商品名、技術名および会社名などは、各社の商標または登録商標です。

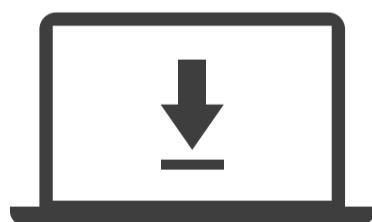


Printed in Malaysia / Imprimé en Malaisie

<DRH1756-B>

Preparation

Préparation | Vorbereitung | Preparazione | Voorbereiding |
 Preparación | Preparação | подготовка | 準備



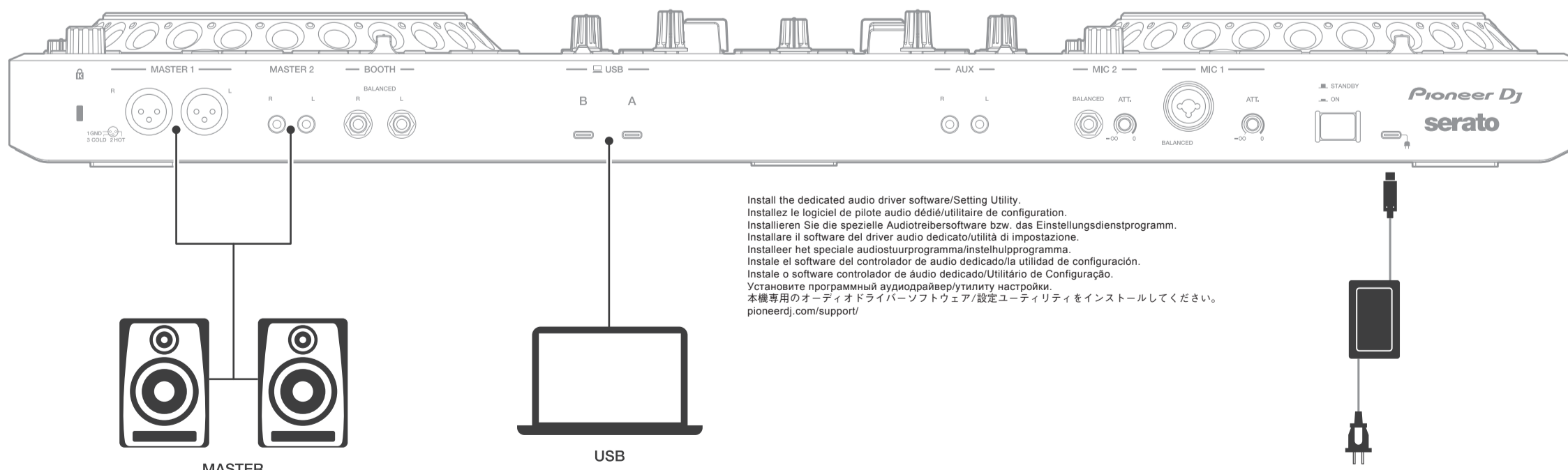
serato.com/dj/pro/downloads



rekordbox.com/download

Example of connections

Exemple de raccordements | Anschlussbeispiel | Esempio di collegamenti | Aansluitvoorbeeld |
 Ejemplo de conexiones | Exemplo de ligações | Примеры подключений | 接続例

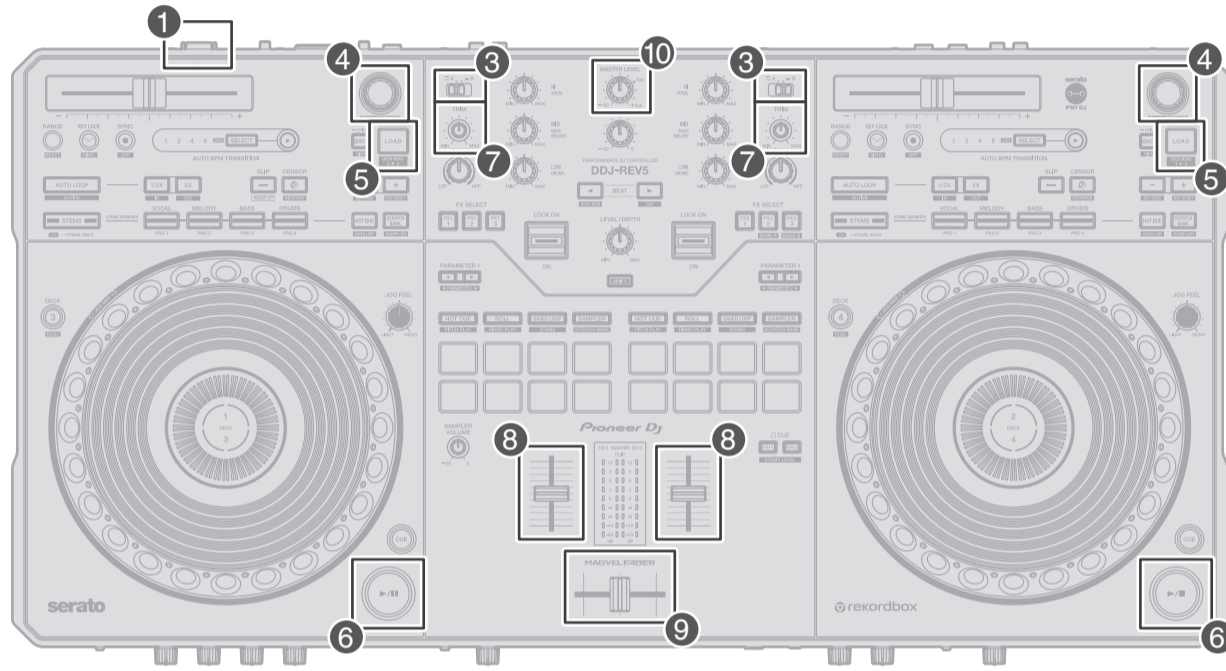
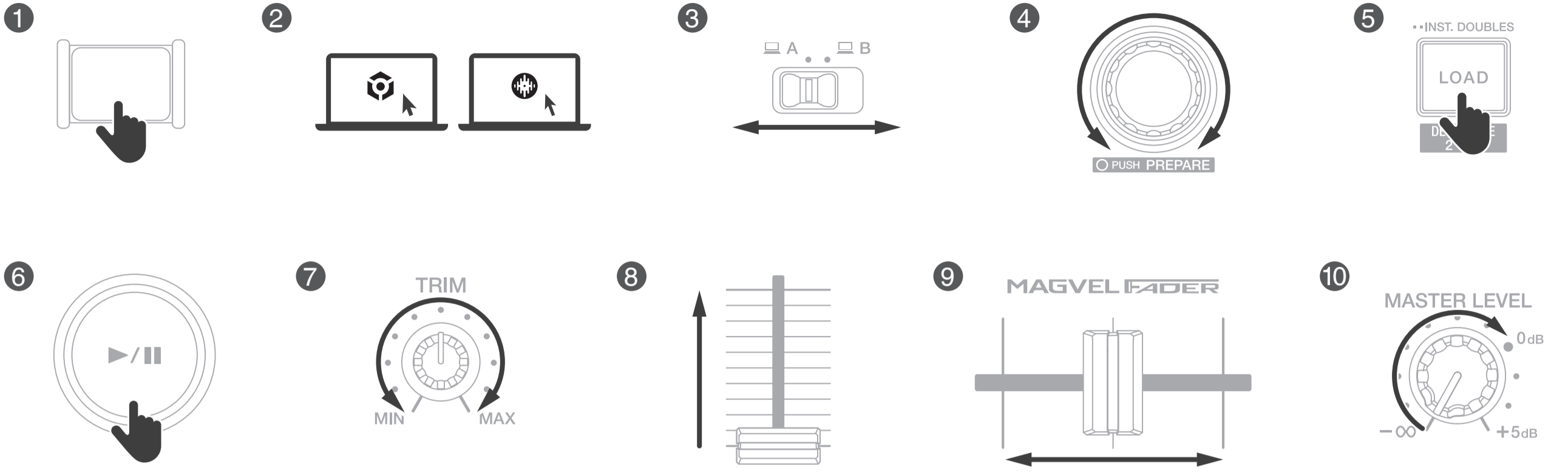


Install the dedicated audio driver software/Setting Utility.
 Installez le logiciel de pilote audio dédié/utilitaire de configuration.
 Installieren Sie die spezielle Audiotreibersoftware bzw. das Einstellungsdienstprogramm.
 Installare il software del driver audio dedicato/utilità di impostazione.
 Installeer het speciale audiostuurprogramma/instelprogramma.
 Instale el software del controlador de audio dedicado/la utilidad de configuración.
 Instale o software controlador de áudio dedicado/Utilitário de Configuração.
 Установите программный аудиодрайвер/утилиту настройки.
 本機専用のオーディオドライバソフトウェア/設定ユーティリティをインストールしてください。
pioneerdj.com/support/

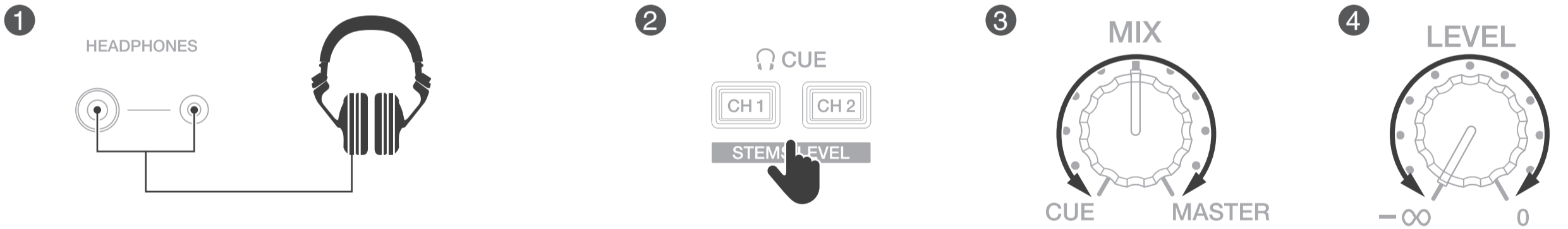
Be sure to use the supplied USB cable for the connection to maintain the performance.
 Veuillez à utiliser le câble USB fourni pour le raccordement afin de maintenir les performances.
 Verwenden Sie unbedingt das mitgelieferte USB-Kabel für die Verbindung, um die Leistung aufrechtzuerhalten.
 Al fine di mantenere le prestazioni, verificare di utilizzare il cavo USB incluso per il collegamento.
 Gebruik zeker de meegeleverde USB-kabel voor de verbinding om de prestaties te garanderen.
 Asegúrese de utilizar el cable USB incluido para la conexión con el fin de mantener el rendimiento.
 Certifique-se de que usa o cabo USB incluído para ligação para manter o desempenho.
 Используйте для подключения только прилагаемый кабель USB, чтобы обеспечить эффективную работу.
 接続するUSBケーブルは、性能維持のため必ず付属のケーブルを使用してください。

Basic operation

Opérations de base | Grundfunktionen | Funzionamento di base | Basisbediening |
 Funcionamiento básico | Funcionamento básico | Основные операции | 基本操作



HEADPHONES



MIC

