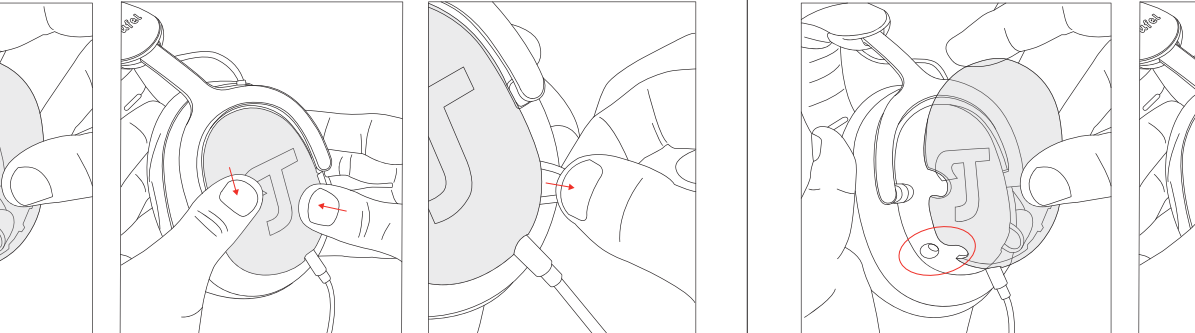




EN – 2

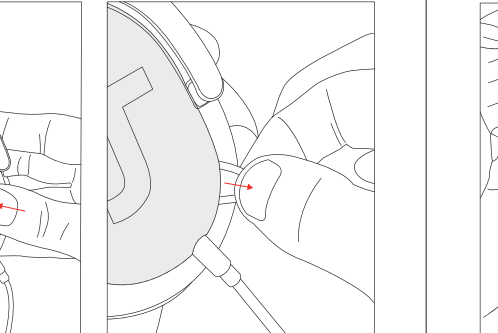
**Assembling/Disassembling the top cover**

Align the top cover side openings with the headset.

Once placed properly on the headset push the top cover in until you hear a click.

Pull the braided cord outwards if you wish to remove the top cover.

DE – 3

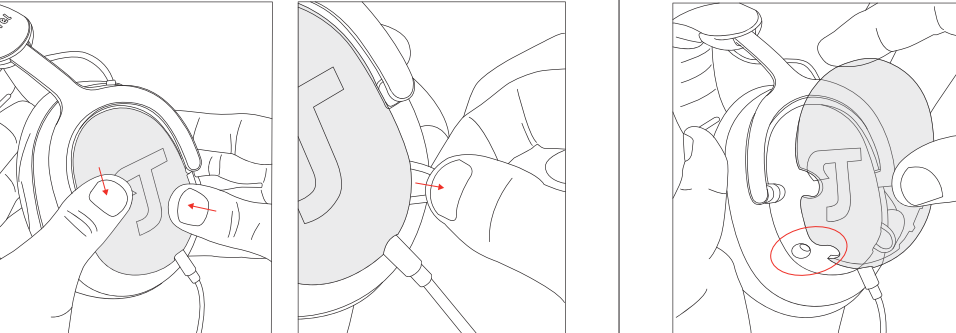
**Installation/Deinstallation der oberen Abdeckung**

Richten Sie die seitlichen Öffnungen der oberen Abdeckung mit dem Headset aus.

Sobald das Headset korrekt platziert ist, drücken Sie die obere Abdeckung hinein, bis ein Klicken zu hören ist.

Ziehen Sie die geflochtene Kordel nach außen, wenn die obere Abdeckung entfernt werden soll.

FR – 4

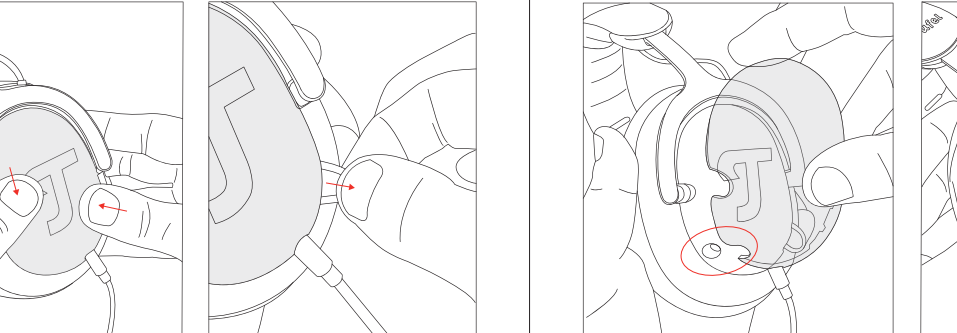
**Montage / Démontage du couvercle supérieur**

Alignez les ouvertures latérales du couvercle supérieur avec le casque.

Une fois l'alignement correctement effectué sur le casque, poussez le couvercle supérieur jusqu'au clic.

Tirez le cordon tressé vers l'extérieur si vous souhaitez retirer le couvercle supérieur.

ES – 5

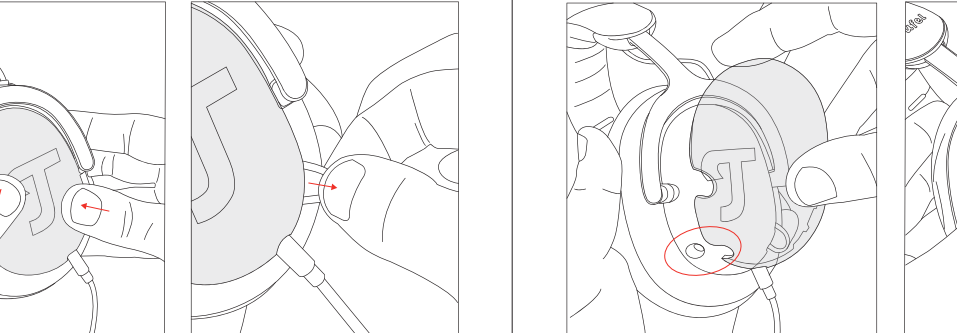
**Ensamble/desensamblado de la tapa superior**

Alinee las aperturas laterales de la tapa superior con el auricular.

Una vez que haya colocado el auricular, coloque la tapa superior hasta que escuche un chasquido.

Tire del cable trenzado hacia afuera si desea retirar la tapa superior.

IT – 6

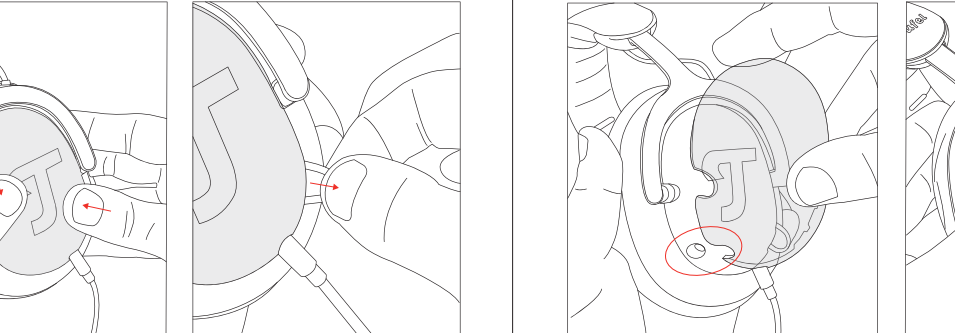
**Montaggio/smontaggio della cover esterna**

Allineare le aperture laterali della cover esterna con la cuffia.

Una volta posizionata correttamente sulla cuffia, premere la cover esterna fino a quando non si sente uno scatto.

Tirare il cavo intrecciato verso l'esterno se si desidera rimuovere la cover esterna.

NL – 7

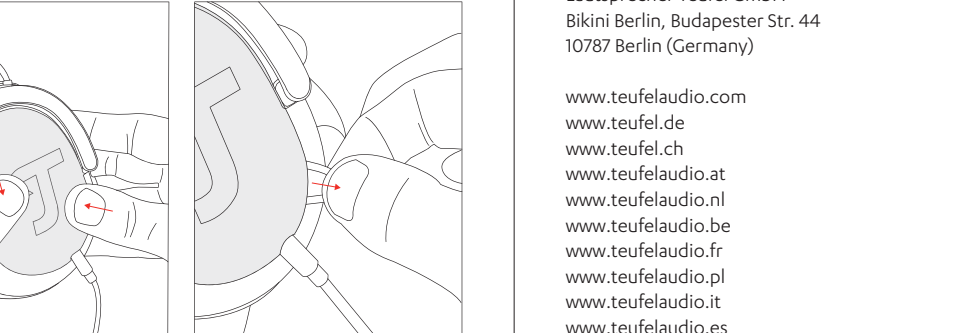
**De kap monteren/demonteren**

Lijn de zijopeningen van de kap uit met de headset.

Als de kap correct op de headset is geplaatst, duwt u de kap binnen totdat u een klik hoort.

Trek het gevlochten koord naar buiten als u de kap wilt verwijderen.

PL – 8

**Montaż/demontaż nakładki**

Ustaw równo otwory po bokach nakładki z wcięciami w słuchawkach.

Jeśli są prawidłowo ustawione na słuchawkach, wciśnij nakładkę do momentu, gdy usłyszysz dźwięk „kliknięcia”.

Jeśli chcesz usunąć nakładkę, wyciągnij kabel w oplocie na zewnątrz.